



**LAN
SER
HOF**

LANSERHOF LANS
2025



Tirol – Das Herz der Alpen. Mitten in dieser traumhaften Berglandschaft begann 1984 die Geschichte des Lanserhof Lans. Ein unvergleichbarer Platz auf der Erde: Inmitten von weiten Wiesen, einer einzigartigen Flora und Fauna, tiefen Wäldern und glasklaren Bächen. Ein Schatz der Natur, der unsere Sinne tief berührt. Hier kann sich der Mensch mit seiner Umwelt auf eine ganz besondere Art verbinden, um mithilfe der Kraft der Natur den Körper neu zu beleben und bleibende Energie zurückkehren zu lassen.

Farben, Formen, Materialien – die Natur hat das funktionellste Design und die harmonischsten Muster. Wir haben sie im Lanserhof zum Vorbild genommen. Denn architektonisch ist es uns wichtig, dass unser Gast die natürlichen Jahreszeiten möglichst hautnah miterleben kann. Das Wohlbefinden ist darauf ausgerichtet, wie die Umgebung ist, daher lenken wir das Augenmerk auf die Schönheit der Natur.

Der Lanserhof ist seit jeher ein Familienunternehmen. Für mich ist es eine Herzensangelegenheit, dass unsere Gäste diese familiäre Atmosphäre spüren, denn erst so entstehen eine unverwechselbare, geborgene Stimmung und der perfekte Ort, der einem Ruhe und Halt gibt.

Gerade in diesen besonderen Zeiten ist das beste Investment die Gesundheit. Erleben Sie das weltweit einzigartige Lanserhof Concept, bei dem Naturheilkunde auf innovativste Medizin und Diagnostik trifft – hochindividuell auf Ihre gesundheitlichen Ziele ausgerichtet. Ob Fasten, Regeneration oder Energie-Therapie – jedes Detail ist präzise auf Sie abgestimmt.

Ein ganzheitliches Gesundheitskonzept, das Ihren Körper befähigt, seine Selbstheilungskräfte neu und nachhaltig zu organisieren.

Ich freue mich darauf, Sie in meiner Heimat begrüßen zu dürfen.

Ihr
DR. CHRISTIAN HARISCH
Geschäftsführer Lanserhof Gruppe

LANSERHOF KUR CLASSIC

MEDIZINISCHE THERAPIE, AB 7 NÄCHTE

Das Arrangement Lanserhof Kur Classic bildet die Grundlage Ihres Aufenthalts. Gemeinsam mit Ihrer behandelnden Ärztin oder Ihrem behandelnden Arzt erarbeiten Sie ergänzend eine Diagnostik- und Therapiestrategie, die sich an Ihrem individuellen Bedarf sowie an Ihren persönlichen Zielvorstellungen orientiert.

| | |
|---|------------|
| 1 ärztliche Anfangsuntersuchung | 50 Min. |
| 2 ärztliche Kontrollen mit Bauchbehandlungen | je 20 Min. |
| 1 ärztliche Befundbesprechung | 20 Min. |
| 1 ärztliche Abschlussuntersuchung | 30 Min. |
| 2 Heilmassagen | je 50 Min. |
| 1 Fußreflexzonenmassage | 25 Min. |
| 1 Detox-Drainage | 50 Min. |
| 1 Detox Algenpackung und Leberwickel | 50 Min. |
| 1 Detox Fußbad | |
| 1 Bioimpedanz-Analyse (Körperfett-, Muskel- und Wasseranteil) | 20 Min. |
| 1 Laktatdiagnostik | |
| 1 Harnanalyse | |

+ TAGESPAUSCHALE

Die Tagespauschale wird als fester Bestandteil des Lanserhof Kur Classic Arrangements mit 62,- EUR pro Nacht verbindlich verrechnet. Sie beinhaltet ärztliche Bereitschafts- und Nachtdienste, themenbezogene Vorträge inkl. dem ärztlichen Einführungsvortrag, kulturelles Abendprogramm sowie tägliche Kneippanwendungen, Bewegungstherapien und Entspannungstrainings in der Gruppe. Sollten Sie einzelne Leistungen oder Programmpunkte nicht in Anspruch nehmen, ergibt sich hieraus kein Rückerstattungsanspruch.

7–9 Nächte Lanserhof Kur Classic exklusive Unterkunft ab 2.890,- €

10–13 Nächte Lanserhof Kur Classic exklusive Unterkunft ab 3.904,- €

14–20 Nächte Lanserhof Kur Classic exklusive Unterkunft ab 4.948,- €

ab 21 Nächte Lanserhof Kur Classic exklusive Unterkunft ab 6.813,- €

Der Mindestaufenthalt für das Lanserhof Kur Classic Arrangement beträgt sieben Nächte. Der Gesamtpreis versteht sich pro Person, excl. Nahrungsergänzungsmitteln, Medikamenten und summiert sich aus Einzelpreisen.

Für unsere Kurstufe Energy Cuisine Active erlauben wir uns zusätzlich 69,- EUR pro Person/Tag zu berechnen.

LANSERHOF LONGEVITY

MEDIZINISCHE THERAPIE, AB 7 NÄCHTE

| | |
|--|---------|
| 1 Ärztliche Anfangsuntersuchung | 50 Min. |
| 2 Ärztliche Kontrolle / manuelle Bauchbehandlung | 20 Min. |
| 1 Ärztliche Abschlussuntersuchung | 30 Min. |
| 1 Ärztliche Kontrolle / ausführliche Befundbesprechung | 20 Min. |
| 1 Telefonische Konsultation | 20 Min. |
| 1 Infusion Cell Energy | |
| 2 Infusion Spermidin | |
| Infusion Mitoboost* | |
| 4 Simuliertes Höhenttraining - CellGym | |
| 1 Venöse Blutabnahme Einzelparameter | |
| 1 Harnanalyse | |
| 1 Vorsorge Blutanalyse | |
| 1 Heilmassage | 50 Min. |
| 1 Fussreflexzonenmassage | |
| Meditation/geführte Tiefenentspannung* | 50 Min. |
| Craniosacraltherapie* | 50 Min. |
| 1 Detox Fußbad | |
| 1 Detox Algenpackung und Leberwickel | 50 Min. |
| 1 Detox Drainage | 50 Min. |
| 5 Kältekammer | |
| 1 Laktatdiagnostik | |
| 1 Bioimpedanzmessung (Körperfett-, Muskel- und Wasseranteil) | 20 Min. |
| 1 Spiroergometrie | 45 Min. |
| 2 Sportwissenschaftliches Personal Training | 50 Min. |
| 1 24h HRV(Heart Rate Variability) Messung | |

+ TAGESPAUSCHALE

Die Tagespauschale wird als fester Bestandteil des Lanserhof Longevity Arrangements mit 62,- EUR pro Nacht verbindlich verrechnet. Sie beinhaltet ärztliche Bereitschafts- und Nachtdienste, themenbezogene Vorträge inkl. dem ärztlichen Einführungsvortrag, kulturelles Abendprogramm sowie tägliche Kneippanwendungen, Bewegungstherapien und Entspannungsstrainings in der Gruppe. Sollten Sie einzelne Leistungen oder Programmpunkte nicht in Anspruch nehmen, ergibt sich hieraus kein Rückerstattungsanspruch.

7–9 Nächte LANSERHOF Longevity exklusive Unterkunft ab 6.506,- EUR

10–13 Nächte LANSERHOF Longevity exklusive Unterkunft ab 8.052,- EUR

14–20 Nächte LANSERHOF Longevity exklusive Unterkunft ab 10.379,- EUR

Der Mindestaufenthalt für das Lanserhof Longevity Arrangement beträgt sieben Nächte. Der Gesamtpreis versteht sich pro Person, excl. Nahrungsergänzungsmitteln, Medikamenten und summiert sich aus Einzelpreisen. Für unsere Kurstufe Energy Cuisine Active erlauben wir uns zusätzlich 69,- EUR pro Person/Tag zu berechnen.

*Die oben angeführten Leistungen sind erst ab 10 Nächten im Arrangement enthalten.

LANSERHOF WEIGHT LOSS INJECTION MANAGEMENT

MEDIZINISCHE THERAPIE, AB 7 NÄCHTE

| | |
|---|------------|
| 1 Ärztliche Anfangsuntersuchung | 50 Min. |
| 2 Ärztliche Kontrolle / manuelle Bauchbehandlung | 20 Min. |
| 1 Ärztliche Abschlussuntersuchung | 30 Min. |
| Ärztliche Kontrolle / ausführliche Befundbesprechung* | 20 Min. |
| 1 Sonographie Schilddrüse | 20 Min. |
| 1 Sonographie Abdomen | 20 Min. |
| 1 Fibroscan® (Elastographie) | |
| 1 Harnanalyse | |
| 1 Vorsorge Blutanalyse | |
| 1 Bioimpedanz-Analyse (Körperfett-, Muskel- und Wasseranteil) | 20 Min. |
| 1 Laktatdiagnostik | |
| 1 Knochendichtemessung (Echolight) | 30 Min. |
| 3 Sportwissenschaftliches Personal Training | je 50 Min. |
| 1 Ernährungswissenschaftliche Beratung + Ernährungsplan | 50 Min. |
| 2 Kältekammer | |
| 1 Detox Drainage | 50 Min. |
| 1 Natural Detox Moor | |

+ TAGESPAUSCHALE

Die Tagespauschale wird als fester Bestandteil des Lanserhof Longevity Arrangements mit 62,- EUR pro Nacht verbindlich verrechnet. Sie beinhaltet ärztliche Bereitschafts- und Nachtdienste, themenbezogene Vorträge inkl. dem ärztlichen Einführungsvortrag, kulturelles Abendprogramm sowie tägliche Kneippanwendungen, Bewegungstherapien und Entspannungsstrainings in der Gruppe. Sollten Sie einzelne Leistungen oder Programmpunkte nicht in Anspruch nehmen, ergibt sich hieraus kein Rückerstattungsanspruch.

7–9 Nächte LANSERHOF Longevity exklusive Unterkunft ab 5.285,- EUR

Ab 10 Nächte LANSERHOF Longevity exklusive Unterkunft ab 6.586,- EUR

Ab 14 Nächte LANSERHOF Longevity exklusive Unterkunft ab 7.790,- EUR

Der Mindestaufenthalt für das Lanserhof Longevity Arrangement beträgt sieben Nächte. Der Gesamtpreis versteht sich pro Person, excl. Nahrungsergänzungsmitteln, Medikamenten und summiert sich aus Einzelpreisen. Für unsere Kurstufe Energy Cuisine Active erlauben wir uns zusätzlich 69,- EUR pro Person/Tag zu berechnen.

LANSERHOF INUSphere®

MEDIZINISCHE THERAPIE, 7 NÄCHTE

Die INUSphere® ist eine innovative Blutreinigungstherapie, die schädliche Stoffe wie Toxine, Schwermetalle, überschüssige Immunzellen und Entzündungsmediatoren entfernt. Das Blut wird durch ein Filtersystem gereinigt und anschließend zurückgeführt. Ziel ist es, die Selbstheilungskräfte zu stärken, Entzündungen zu reduzieren und das Immunsystem zu entlasten. Die Therapie kann bei chronischen Entzündungen, Autoimmunerkrankungen, Umweltbelastungen und zur Gesundheitsprävention eingesetzt werden.

| | |
|---|------------|
| 1 ärztliche Anfangsuntersuchung | 50 Min. |
| 1 ärztliche Kontrollen / ausführliche Befundbesprechung | je 20 Min. |
| 1 Ruhe-EKG | |
| 1 Ärztliche Abschlussuntersuchung | 30 Min. |
| 1 Ärztliches Aufklärungsgespräch INUSphere | 20 Min. |
| 2 INUSphere | |
| 1 Harnanalyse | |
| 2 Lymphdrainage | 50 Min. |
| 1 Laserbehandlung | 25 Min. |

+ TAGESPAUSCHALE

Die Tagespauschale wird als fester Bestandteil des Lanserhof INUSphere® Arrangements mit 62,- EUR pro Nacht verbindlich verrechnet. Sie beinhaltet ärztliche Bereitschafts- und Nachtdienste, themenbezogene Vorträge inkl. dem ärztlichen Einführungsvortrag, kulturelles Abendprogramm sowie tägliche Kneippanwendungen, Bewegungstherapien und Entspannungstrainings in der Gruppe. Sollten Sie einzelne Leistungen oder Programmpunkte nicht in Anspruch nehmen, ergibt sich hieraus kein Rückerstattungsanspruch.

7 Nächte LANSERHOF INUSphere® exklusive Unterkunft ab 7.748,- EUR*

Der Mindestaufenthalt für das Lanserhof INUSphere® Arrangement beträgt sieben Nächte. Der Gesamtpreis versteht sich pro Person, excl. Nahrungsergänzungsmitteln, Medikamenten und summiert sich aus Einzelpreisen. Für unsere Kurstufe Energy Cuisine Active erlauben wir uns zusätzlich 69,- EUR pro Person/Tag zu berechnen.

LANSERHOF HORMON BALANCE

MEDIZINISCHE THERAPIE, AB 7 NÄCHTE

Die Hormongesundheit spielt eine entscheidende Rolle in jeder Phase des Lebens einer Frau. Selbst geringfügige Schwankungen im Hormonhaushalt können spürbare Auswirkungen haben und den persönlichen Alltag einer Frau beeinflussen. Symptome wie anhaltendes Unwohlsein, Veränderungen im Menstruationszyklus oder Gewichtszunahme sind nur einige Beispiele, die möglicherweise auf das komplexe Zusammenspiel von Hormonen im weiblichen Körper zurückzuführen sind.

| | |
|---|---------|
| 1 Ärztliche Anfangsuntersuchung | 50 Min. |
| 2 Ärztliche Kontrolle / manuelle Bauchbehandlung | 20 Min. |
| Ärztliche Kontrolle / ausführliche Befundbesprechung* | 20 Min. |
| 1 Ärztliche Abschlussuntersuchung | 30 Min. |
| 1 Hormonsprechstunde | 30 Min. |
| 1 Knochendichtemessung (Echolight) | |
| 1 Venöse Blutabnahme Einzelparameter | |
| 1 Harnanalyse | |
| 1 Vorsorge Blutanalyse | |
| 1 Hormonblock | |
| Fußreflexzonenmassage* | |
| 2 Yoga | 50 Min. |
| 1 Sportwissenschaftliches Personal Training | 50 Min. |

+ TAGESPAUSCHALE

Die Tagespauschale ist ein fester Bestandteil des Lanserhof Hormon Balance Arrangements und wird mit 62,- EUR pro Nacht verbindlich verrechnet. Sollten Sie einzelne Leistungen oder Programmpunkte nicht in Anspruch nehmen, ergibt sich hieraus kein Rückerstattungsanspruch. Sie beinhaltet ärztliche Bereitschafts- und Nachtdienste, themenbezogene Vorträge inkl. dem ärztlichen Einführungsvortrag, kulturelles Abendprogramm sowie tägliche Kneippanwendungen, Bewegungstherapien und Entspannungsstrainings in der Gruppe.

7–9 Nächte LANSERHOF HORMON BALANCE exklusive Unterkunft ab 3.917,- EUR

10–13 Nächte LANSERHOF HORMON BALANCE exklusive Unterkunft ab 4.574,- EUR

14–20 Nächte LANSERHOF HORMON BALANCE exklusive Unterkunft ab 5.586,- EUR

Der Mindestaufenthalt für das Lanserhof Hormon Balance Arrangement beträgt sieben Nächte. Der Gesamtpreis versteht sich pro Person, excl. Nahrungsergänzungsmitteln, Medikamenten und summiert sich aus Einzelpreisen. Für unsere Kurstufe Energy Cuisine Active erlauben wir uns zusätzlich 69,- EUR pro Person/Tag zu berechnen.

LANSERHOF MENTAL HEALTH

MEDIZINISCHE THERAPIE, AB 7 NÄCHTE

Stress, Trauma, Konflikte, Glaubenssätze und unverarbeitete Emotionen manifestieren sich im Körper. Sie zeigen sich dann in verschiedensten Symptomen, aber auch in Form diverser somatischer Auffälligkeiten und Erkrankungen. Weiterhin limitieren uns mentale Blockaden und unverarbeitete Ereignisse und Gefühle und führen dazu, dass wir nicht unser volles Potential ausschöpfen können oder nicht das Leben führen können, das uns erfüllt. Dann braucht es eine Herangehensweise, die tief ansetzt und nicht nur an der Oberfläche arbeitet.

| | |
|---|---------|
| 1 Ärztliche Anfangsuntersuchung | 50 Min. |
| 2 Ärztliche Kontrolle / manuelle Bauchbehandlung | 20 Min. |
| Ärztliche Kontrolle / ausführliche Befundbesprechung* | 20 Min. |
| 1 Ärztliche Abschlussuntersuchung | 30 Min. |
| 1 Neurotransmitter-Tryptophan-Metabolismus Plus | |
| 2 Energetische Therapie | 50 Min. |
| 3 Kältekammer | |
| 1 Yoga | 50 Min. |
| 1 Hypnose | 80 Min. |
| 1 Psychologisches Gespräch – Konsiliar | 50 Min. |

+ TAGESPAUSCHALE

Die Tagespauschale ist ein fester Bestandteil des Lanserhof Mental Health Arrangements und wird mit 62,- EUR pro Nacht verbindlich verrechnet. Sollten Sie einzelne Leistungen oder Programmpunkte nicht in Anspruch nehmen, ergibt sich hieraus kein Rückerstattungsanspruch. Sie beinhaltet ärztliche Bereitschafts- und Nachtdienste, themenbezogene Vorträge inkl. dem ärztlichen Einführungsvortrag, kulturelles Abendprogramm sowie tägliche Kneippanwendungen, Bewegungstherapien und Entspannungstrainings in der Gruppe.

7–9 Nächte LANSERHOF MENTAL HEALTH exklusive Unterkunft ab 3.581,- EUR

10–13 Nächte LANSERHOF MENTAL HEALTH exklusive Unterkunft ab 4.350,- EUR

14–20 Nächte LANSERHOF MENTAL HEALTH exklusive Unterkunft ab 5.844,- EUR

Der Mindestaufenthalt für das Lanserhof Mental Health Arrangement beträgt sieben Nächte. Der Gesamtpreis versteht sich pro Person, excl. Nahrungsergänzungsmitteln, Medikamenten und summiert sich aus Einzelpreisen. Für unsere Kurstufe Energy Cuisine Active erlauben wir uns zusätzlich 69,- EUR pro Person/Tag zu berechnen.

LONG-COVID ADVANCED

MEDIZINISCHE THERAPIE, 14 NÄCHTE

Unser Long-COVID Package richtet sich an Gäste, die an der Coronavirus-Infektion erkrankt waren und nun mit Spätfolgen zu kämpfen haben. Dabei handelt es sich vor allem um Entzündungsreaktionen des Körpers, die den gesamten Organismus und das Gehirn betreffen und sich durch ein anhaltendes Gefühl von Müdigkeit, Erschöpfung und Antriebslosigkeit bemerkbar machen. Gemeinsam mit Ihrer behandelnden Ärztin oder Ihrem behandelnden Arzt erarbeiten Sie eine Diagnostik- und Therapiestrategie, die vor allem auf der CellGym- oder Plasma Stream Stoffwechsellaktivierung beruht. Für körperliche, geistige und seelische Regeneration bis in die Tiefe.

| | |
|--|-----------------|
| 1 ärztliche Anfangsuntersuchung | 50 Min. |
| 5 ärztliche Kontrolle / manuelle Bauchbehandlungen | je 20 Min. |
| 1 ärztliche Kontrolle / ausführliche Befundbesprechung | 20 Min. |
| 1 ärztliche Abschlussuntersuchung | 30 Min. |
| 6 CellGym-Einheiten (IHHT) | je 50 Min. |
| oder 5 Plasma Stream | je 50 Min. |
| 1 Bioimpedanzmessung | 20 Min. |
| 1 Laktatdiagnostik | |
| 1 individuelle Infusion | 50 Min. |
| 2 Lymphdrainagen | je 50 Min. |
| 2 Atemtherapien | je 50 Min. |
| 1 Harnanalyse | |
| Immunologische Laboruntersuchung | je nach Aufwand |

+ TAGESPAUSCHALE

Die Tagespauschale ist ein fester Bestandteil des Lanserhof Long-Covid Advanced Arrangements und wird mit 62,- EUR pro Nacht verbindlich verrechnet. Sollten Sie einzelne Leistungen oder Programmpunkte nicht in Anspruch nehmen, ergibt sich hieraus kein Rückerstattungsanspruch. Sie beinhaltet ärztliche Bereitschafts- und Nachtdienste, themenbezogene Vorträge inkl. dem ärztlichen Einführungsvortrag, kulturelles Abendprogramm sowie tägliche Kneippanwendungen, Bewegungstherapien und Entspannungstrainings in der Gruppe.

Wenn krankmachende Substanzen wie pathogene Eiweiße, Corona-Virus Spike Proteine oder an Eiweiß gebundene Giftstoffe (u.a. Schwermetalle, Pestizide, organischen Lösungsmittel), Allergene, komplexe Infektionstoxine und Entzündungstoffe Ursache der Long Covid Symptome sind, stellt das **INUSPHERESE® ARRANGEMENT** eine weitere Therapieoption dar.

14 Nächte Lanserhof Long-COVID Package exklusive Unterkunft 4.840,- EUR

Der Preis für das Lanserhof Long Covid Advanced Arrangement errechnet sich aus Einzelleistungen (keine Pauschalpreise) und versteht sich pro Person und exklusive Nahrungsergänzungsmittel und Medikamente. Für unsere Kurstufe Energy Cuisine Active erlauben wir uns zusätzlich 69,- EUR pro Person/Tag zu berechnen.

DIE GANZHEITLICHE DIAGNOSTIK IM LANSERHOF

LABORMODULE

Wir arbeiten mit führenden internationalen Laboren in Deutschland, Österreich und Skandinavien zusammen, die auf höchste qualitative Standards setzen und jederzeit dem aktuellsten Stand der Forschung gerecht werden.

Mit den angeführten Modulen bieten wir Ihnen einen Auszug unserer labordiagnostischen Möglichkeiten. Selbstverständlich setzen wir weitere Spezialanalysen nach individuellen Fragestellungen ein.

MIKRONÄHRSTOFFANALYSE MINI

Vitaminprofil
Vollblutmineralanalyse

MIKRONÄHRSTOFFANALYSE MIDI

Vitaminprofil erweitert
Vollblutmineralanalyse erweitert

MIKRONÄHRSTOFFANALYSE MAXI

Vitaminprofil erweitert
Vollblutmineralanalyse erweitert
Aminosäurestatus
Fettsäurestatus

STUHLUNTERSUCHUNG MIKROBIOM

NAHRUNGSMITTEL- UNVERTRÄGLICHKEITEN

Victuscreen
Histaminprofil
Laktose Atemtest
Fruktose Atemtest

VORSORGE BLUTANALYSE

IMMUNSTATUS

Mikroimmunologisches Labor
Ärztliche immunologische
Sprechstunde

HORMONPROFIL

Hormonblock Spezial
Hormonprofil Speichel
Hormonsprechstunde

STRESSPROFIL

Neurotransmitter + Tryptophan
Metabolismus
Cortisol Tagesprofil

*zzgl. Blutabnahme

Hinweis: Die Befunde der Spezialanalysen erhalten wir uU erst nach Ihrem Aufenthalt.

DIE GANZHEITLICHE DIAGNOSTIK IM LANSERHOF

Umfangreiche und genaue Laborberichte liefern unseren Ärzt:innen und Therapeut:innen jederzeit wichtige Erkenntnisse zu Ihrem Gesundheitsprofil. Es ist unser höchstes Anliegen aufgrund unserer Laborbefunde ggf. Ihren Therapieplan individuell anzupassen. Dabei verfolgen wir eine holistische Herangehensweise, damit Erfolge erzielt werden, die nachhaltig sind.

MAGEN-DARM

H₂-Atemtest Fruktose
H₂-Atemtest Laktose
SIBO Atemtest
Kapsel-Endoskopie
Victusscreen
Nahrungsmittelunverträglichkeitstest
Selektive Stuhluntersuchungen

Vorsorgelabor
Tumorvorsorge
weitere individuelle
Laborprofile
Fibroscan
Spiroergometrie
Grundumsatzmessung
Bioimpedanzmessung
Laktatdiagnostik

STOFFWECHSEL, IMMUNSYSTEM UND BEWEGUNG

Mikroimmunprofil Basis (inkl. Viren)
Mikroimmunprofil Maxi
(inkl. Viren und Bakterien)
Schwermetallanalyse
Vollblutmineralanalyse
Hormonprofil
Hormonspeicheltest
OGTT – Orale Glukose-Toleranz-Test

GENANALYSE

Die Genanalyse ist eine äußerst innovative Methode in der Präventivmedizin und gewinnt zunehmend an Bedeutung. Unser "Prevention Complete Panel" analysiert mehr als 90 Gene und liefert Ihnen umfangreiche Empfehlungen von der optimalen Ernährung bis hin zur Krebsprävention.

genetische Profile bei
Risikokonstellation
Pharmakogenetische Analyse

DIE THERAPIEN

GANZHEITSMEDIZIN

Aufbauend auf unserer umfangreichen Diagnostik werden Sie von unseren ÄrztInnen und TherapeutInnen während Ihres Aufenthaltes mit gezielten Maßnahmen unterstützt.

| | |
|--|---------|
| Ärztliche Kontrolle und Bauchbehandlung | 20 Min. |
| Akupunktur | 40 Min. |
| Neuraltherapie | 20 Min. |
| Mesoschmerztherapie | 30 Min. |
| Laserbehandlung | 25 Min. |

BODY & MIND HEALTH

Psychisches Wohlbefinden und körperliche Gesundheit sind gleichzusetzen. Body & Mind Health steht für eine umfassende Stress- und Persönlichkeitstherapie, um Ihr Körper-Geist-System langfristig gesund zu halten. Darüberhinaus, dienen vertrauensvolle tiefenpsychologische Gespräche der Vitalisierung und Steigerung Ihres ganzheitlichen Wohlbefindens.

| | |
|--|---------|
| Mental-Coaching | 50 Min. |
| Ärztliches psychologisches Gespräch bzw. Coaching | 50 Min. |
| Hypnose | 80 Min. |
| Hypnose | 50 Min. |
| Bauchhypnose | 50 Min. |
| Meditation und Tiefenentspannung | 50 Min. |

ENERGIE- & INFORMATIONSMEDIZIN

Nach Aufspüren von Blockaden und Energieverlusten in Ihrem Körper werden diese durch bioenergetische Intervention und Regulation aufgelöst. Ihre Selbstheilungskräfte werden angeregt, Gesundheit und Vitalität stellen sich ein.

| | |
|---|---------|
| Fußreflexzonenmassage | 25 Min. |
| Akupunkturmassage | 50 Min. |
| Energetische Therapie | 50 Min. |
| Energetische Craniosakraltherapie | 50 Min. |
| Spirituelle Craniosakraltherapie | 50 Min. |
| Spirituelle Reinigung | 50 Min. |
| Hara Shin – Ärztliche energetische Bauchbehandlung | 30 Min. |
| Seelisch-Emotionale Prozessarbeit | 50 Min. |
| Blutig-Schröpfen/ Ausleitendes Heilverfahren | 50 Min. |
| Shiatsu | 50 Min. |
| Nuad Thai | 50 Min. |

ERNÄHRUNGSBERATUNG

Ernährungswissenschaftliche
Beratung (wahlweise mit oder
ohne Ernährungsplan) 50 Min.



DIE THERAPIEN

BEWEGUNG- UND SPORTTHERAPIEN

Wer in seiner Beweglichkeit eingeschränkt ist, verliert automatisch an Lebensqualität. Die Muskulatur als Organ der Bewegung formt die Körperhaltung, schützt die Gelenke und stabilisiert unseren Körper. Unsere PhysiotherapeutInnen und SportwissenschaftlerInnen stellen Ihnen ein Instrumentarium geeigneter Sport- und Bewegungstherapien zur Verfügung.

Gemeinsam erarbeiten Sie Ihr individuelles Trainingsprogramm. Sie werden persönlich begleitet und motiviert. Ihre neu gewonnene Leichtigkeit, Beweglichkeit und Körperwahrnehmung wird Ihnen lange erhalten bleiben.

| | | | |
|------------------------|---------|--|---------|
| Atemtherapie | 50 Min. | Pilates | 50 Min. |
| Bewegung im Wasser | 45 Min. | Yoga | 50 Min. |
| Personal Training | 50 Min. | Matrix Therapie | 50 Min. |
| Funktionelle Therapie | 50 Min. | Kältekammer | |
| Osteopathie | 50 Min. | CellGym – Intervall Hypoxie Therapie (IHHT) | 50 Min. |
| Physiotherapie | 50 Min. | Plasma Stream | 50 Min. |
| INDIBA | | | |
| Radiofrequenz Therapie | 50 Min. | | |

Diese Therapien können auch als 25 Minuten Termine gebucht werden.

DIE THERAPIEN: DETOX & REGENERATION

Die Grundlagen unserer Therapien bilden ein individuelles Ernährungsprogramm sowie Anwendungen, die die Selbstreinigung von Körper und Geist fördern. Durch wirksame Detox-Behandlungen, wie Bäder, Packungen und Massagen in Kombination mit rein biologischen Produkten, wird dieser Effekt noch intensiviert.

PACKUNGEN

| | |
|------------------------------------|---------|
| Detox Algenpackung und Leberwickel | 50 Min. |
| Natural Detox Heu | 50 Min. |
| Natural Detox Heu | 30 Min. |
| Natural Detox Moor | 50 Min. |
| Natural Detox Moor | 30 Min. |
| Natural Detox Birke / Wacholder | 50 Min. |
| Natural Detox Zeolith | 50 Min. |
| Ziegenbutterpackung | 50 Min. |

BÄDER

| | |
|---|---------|
| Basenbad | 20 Min. |
| Enzianbad | 20 Min. |
| Magnesiumbad | 20 Min. |
| Salzbad | 20 Min. |
| Detox Fußbad | 20 Min. |
| Solumbad | 20 Min. |
| Schiele-Kreislaufbad | 40 Min. |
| Hydroelektrisches Bad (Stangerbad) mit Unterwassermassage | 50 Min. |

MASSAGEN

| | |
|--------------------------------|---------|
| Boeger-Therapie | 50 Min. |
| Colon-Hydrotherapie | 50 Min. |
| Detox Drainage | 50 Min. |
| Detox Peeling | 50 Min. |
| Entgiftende Bindegewebsmassage | 50 Min. |
| Heilmassage | 50 Min. |
| Kopfmassage | 25 Min. |
| Lymphdrainage | 50 Min. |
| Schröpfmassage | 50 Min. |
| Detox ReLegs | 75 Min. |
| Warme Kräuterdampfmassage | 50 Min. |

DEEP LIVER DETOX

Äußerst effektive, schnelle Reinigung der Verdauungsorgane in Kombination mit einer Vitamin-Mineral-Infusion. Nur nach Absprache mit Ihrer behandelnden Ärztin oder Ihrem behandelnden Arzt möglich.

Leberinfusion



INFUSIONEN

Durch körperliche oder seelische Belastungen die zu Vitalitätsverlust, Müdigkeit und Abwehrschwäche führen können, kommt es häufig zu einem Vitamin- und Mineralstoffmangel, denn der gesamte Organismus benötigt zur Bewältigung derartiger Stresssituationen vermehrt Vitalstoffe. Unser Infusionskonzept setzt genau hier an und gleicht eine verminderte Zufuhr oder einen erhöhten Bedarf an Vitaminen und Spurenelementen sanft aus.

Füllen Sie lebenswichtige Nährstoffe wie Vitamine, Mineralien und Spurenelemente einfach und effizient mit gezielten Infusionen auf und fühlen Sie sich nachhaltig fitter und energiegeladener. Auch die Therapie und Behandlung von chronischen oder akuten Erkrankungen können durch Infusionen gezielt unterstützt werden. Infusionen vereinen wertvolle Nährstoffe und Vitamine in

höherer Konzentration als es bei einer oralen Einnahme möglich ist. Dies führt zu einer besseren Aufnahme und einem wirksameren Effekt als bei einer oralen Supplementierung.

Für eine gesteigerte Energiequalität, ein gestärktes Immunsystem, eine schöne Haut und eine wirkungsvolle Verbesserung der Gesundheit und des Wohlbefindens.

Begleitend zu Ihren Anwendungen und Diagnostiken erstellen wir für Sie eine individuelle, auf Ihre Bedürfnisse abgestimmte Infusions- sowie Lasertherapie mit Oxyven (intravenöse Sauerstofftherapie)

- Individuelle Infusion (Zellaufbau, Ausgleich von Mangelzuständen, Stärkung des Immunsystems, Entgiftung, Inflammation, vegetative Dysregulation)
- Ozon-Eigenblut
- Oxyven
- Intravasale Laser- & Oxyventherapie
- Intravasale Lasertherapie
- NAD+ Infusion



CELLGYM – INTERVALL HYPOXIE HYPEROXIE THERAPIE (IHHT)

Unsere körperliche Fähigkeit zur effektiven Energiegewinnung ist heutzutage stark beeinträchtigt. Die Gründe dafür sind zahlreich: Der natürliche Alterungsprozess, Stress, Termindruck, Bewegungsmangel oder zu wenig Schlaf sind nur einige der negativen Faktoren. In den Zellen entsteht dadurch ein Energiemangel, der zu Leistungseinbußen sowie chronisch-degenerativen Krankheiten wie Burn-out, Diabetes, Rheuma, Immunschwäche und Allergien führt.

SIMULIERTES HÖHENTRAINING

Spitzensportler nutzen schon seit Langem die Vorteile des Höhentrainings. Die Intervall-Hypoxie-Hyperoxie-Therapie (IHHT) ist eine sanfte, nicht-invasive Zellstimulation ohne Nebenwirkungen.

Während der 45-minütigen IHHT-Sitzung in angenehmer Atmosphäre werden permanent über Biofeedback Herzfrequenz, Sauerstoffpartialdruck im Gewebe und Atemfrequenz gemessen. Durch diese exakte Überwachung der Körperreaktionen kann eine optimale Trainingsintensität erzielt werden.

Da die Therapie individuell an Ihren Gesundheitszustand angepasst wird, ist sie für jede Person geeignet, welche die positiven Effekte der Hypoxie und Hyperoxie wie z.B. die Verbesserung des allgemeinen Wohlbefindens, Steigerung der physischen und psychischen Leistungsfähigkeit, Verbesserung der Stresstoleranz, Gewichtsreduktion und einer „Kosmetik von innen“ auf eine effiziente, entspannte und gelenkschonende Art und Weise nutzen möchten.

CellGym ist für alle Personen geeignet, pro Woche können 2-3 Sitzungen angewandt werden.



KRYOTHERAPIE IM LANSERHOF

Die lindernde und heilende Kraft extremer Kälte wurde erstmals in den 80er Jahren des vergangenen Jahrhunderts in Japan systematisch erprobt. Die Erfolge der Kältekammer führten zu ihrer Anerkennung als hochwirksame, passive, physikalische Kurzzeittherapie.

Das kurzfristige Einwirken von -110°C auf den Körper blockiert seine Schmerzleitfähigkeit und wirkt darüber hinaus entzündungshemmend. Das sogenannte Schmerzgedächtnis, das durch chronische Schmerzen überaktiviert sein kann, erfährt durch die stark schmerzlindernde Wirkung Pausen, die seine Neuregulierung fördern.

Die positiven Effekte der Kälteanwendung sind mitunter bereits nach einer Behandlung spürbar. Die meisten AnwenderInnen berichten von einer

auffallenden Besserung nach etwa 14 Tagen. Die Besserung kann bis zu einem halben Jahr anhalten.

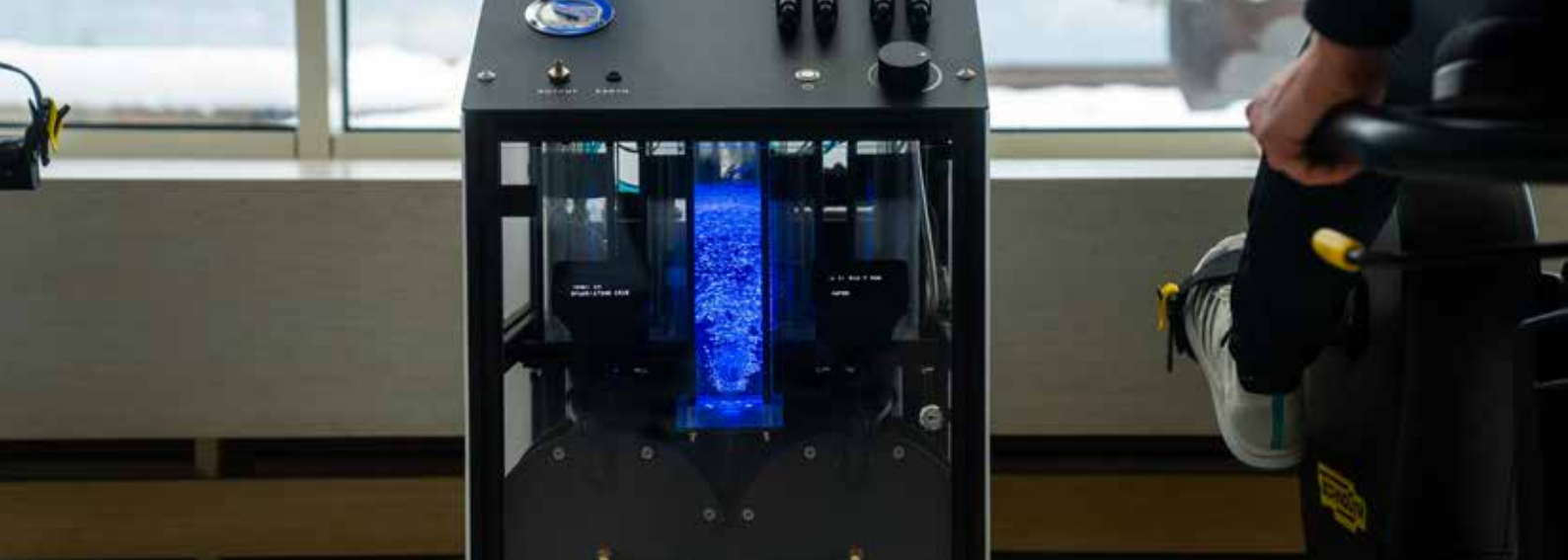
Die leistungssteigernde Wirkung der Ganzkörperkältetherapie wird durch die Umverteilung des Blutes im Körper bewirkt: Durch die Kälteeinwirkung, die das Blut aus der Haut in den Körper drängt, erzielen wir eine bessere Durchblutung der Muskulatur. Diesen speziellen Effekt nutzen insbesondere LeistungssportlerInnen, um ihre Trainingseffizienz zu steigern.

ANWENDUNGSEMPFEHLUNG

1–2 Anwendungen/Tag im Ausmaß von max. 3 Minuten über eine Dauer von 14 Tagen bis 4 Wochen

ANWENDUNGSBEREICHE

Rheumatische Erkrankungen, Arthrosen, Wirbelsäulen-Erkrankungen, chronische Schmerzzustände, stumpfe Verletzungen der Gelenke, Zustände nach operativen Eingriffen an Gelenken oder an der Wirbelsäule, Hauterkrankungen, wie Neurodermitis und Schuppenflechte, Schlafstörungen, erhöhte Stressbelastung



WASSERPLASMA

Das Wasserplasma beinhaltet sowohl die eben genannte Wirkung von Wasserstoff als auch die positiven Aspekte von Sauerstoff. Der wertvollste und einzigartige Anteil von Wasserplasma ist das hochenergetische Wasser und die Kombination aus allen Bestandteilen. Die bisher vorliegenden Erfahrungen zeigen erstaunliche und vielfältige positive Dynamiken und Entwicklungen in individuellen Einzelergebnissen. Ein besonderes Merkmal der vielen bioverfügbaren Elektronen im Wasserplasma ist, dass sie dem «oxidativen Stress» im Körper stark entgegenwirken.

Wasserplasma entsteht durch den Einfluss von elektrischer Spannung auf Wassermoleküle. BeyondScience hat eine geeignete Form der Plasmaerzeugung speziell für QoreB weiterentwickelt. Im Besonderen enthält es hochenergetisches Wasser, das eine hohe Anzahl von

leicht verfügbaren Elektronen besitzt. Diese sind es, die die besonderen gesundheitsfördernden Vorzüge von Wasserplasma ausmachen – auch im Vergleich zu rein molekularem Wasserstoff.

ANWENDUNGSBEREICHE

Inhalation und lokale Anwendung am Körper.

Plasma Stream – aktiv

50 Min.

Plasma Stream – passiv

80 Min.



INUSPHERESE®

Die INUSphere® ist eine innovative Therapieform, die zur Reinigung des Blutes dient und dabei hilft, schädliche Stoffe aus dem Körper zu entfernen. Der Name leitet sich von der Doppelfiltrations-Plasmapherese ab, einer speziellen Art der Blutwäsche, die besonders auf das Immunsystem und die Entgiftung unterstützt.

Im Rahmen der INUSphere® wird dem Patienten Blut entnommen, welches anschließend durch ein Filtersystem geleitet wird. In diesem Prozess werden verschiedene toxische Stoffe, Schwermetalle, überschüssige Immunzellen, Entzündungsmediatoren, Lipoproteine und andere krankmachende Partikel entfernt. Danach wird das gereinigte Blut wieder in den Kreislauf zurückgeführt.

Diese Therapie hat das Ziel, die Selbstheilungskräfte des Körpers zu unterstützen, Entzündungen zu reduzieren und das Immunsystem zu entlasten. Sie kann bei einer Vielzahl von

Erkrankungen eingesetzt werden, darunter chronische Entzündungen, Autoimmunerkrankungen, Umweltbelastungen oder sogar bei der allgemeinen Gesundheitsprävention.

Die INUSphere® ist besonders sanft, gut verträglich und wird häufig als alternative oder ergänzende Therapie bei Patienten mit chronischen Beschwerden verwendet. Da sie den Körper effektiv von schädlichen Substanzen befreien kann, trägt sie dazu bei, das allgemeine Wohlbefinden zu steigern und den Heilungsprozess zu fördern.

INUSphere®

180 Min.

DIE LANSERHOF MODULE

Das Lanserhof Concept ist so individuell wie Sie. Auf unsere Lanserhof Kur aufbauend haben Sie die Möglichkeit, einzelne Module zu bestimmten Schwerpunkten zu wählen, denn jeder Körper hat ganz eigene Wünsche und Bedürfnisse, die erfüllt werden möchten. Selbstverständlich können Sie gewünschte und notwendige Anwendungen, Diagnostiken und Therapien einzeln buchen und so Ihr ganz persönliches Programm mit Ihrer begleitenden Ärztin oder Ihrem begleitenden Arzt zusammenstellen.

Im Rahmen des Lanserhof Concept bilden unsere medizinisch ausgerichteten Derma-Behandlungen eine wichtige Säule, um die Regeneration und Gesundheit der Haut auf höchstem Niveau zu fördern und nachhaltig zu unterstützen. Alle Lanserhof Derma Treatments und Anwendungen finden Sie in unserer separaten DERMA BROSCHÜRE AUF UNSERER WEBSITE.

ÄSTHETIK FACE

| | |
|---|------------|
| 1 HydraFacial Silver Gesichtsbehandlung | 60 Min. |
| 1 Ästhetisches Vorgespräch | 10 Min. |
| 1 Mesotherapie Ästhetik | 30 Min. |
| 1 PRP – Platelet Rich Plasma | 30 Min. |
| 2 Meso- /PRP-Nachbehandlungen | je 25 Min. |

ÄSTHETIK HAIR

| | |
|---|------------|
| 1 Ästhetisches Vorgespräch | 10 Min. |
| 1 PRP - Platelet Rich Plasma - Haare | 30 Min. |
| 1 Mesotherapie Haare | 30 Min. |
| 2 Infusionen Haut, Haare, Nägel (individuell abgestimmt) | je 30 Min. |

ÄSTHETIK BODY – WOMAN

| | |
|----------------------------------|------------|
| 2 Lymphdrainagen | je 50 Min. |
| 2 Cellulite intensiv | je 75 Min. |
| 1 entgiftende Bindegewebsmassage | 50 Min. |
| 1 Ziegenbutterpackung | 50 Min. |

ÄSTHETISCHE MEDIZIN

PRP (platelet-rich plasma)
Ästhetik

PRP (platelet-rich plasma)
Haare

Mesotherapie Ästhetik

Mesotherapie Haare

Medizinisches Needling

Neuromodulator

Faltenunterspritzung

Sklerosierung Venen

Zahnärztliches Bleaching

ÄSTHETIK BODY – MAN

| | |
|--------------------------------|------------|
| 1 Lymphdrainage | 50 Min. |
| 2 straffer / sportlicher Bauch | je 50 Min. |
| 4 Kältekammertherapien | |
| 1 Ziegenbutterpackung | 50 Min. |



SKIN ACTIVE BODY

EMSCULPT® ist der nächste innovative Schritt zu einem non-invasiven Bodyshaping. Es verbessert die Körperkontur, die Muskeldichte und das Muskelvolumen und verbrennt Fett – alles zur gleichen Zeit. **EMSCULPT®** ist die einzige Alternative zum chirurgischen Gesäßlifting und bietet eine nicht-invasive Gesäßstraffung an.

EMSCULPT® verwendet die HIFEM®-Technologie (High-Intensity Focused Electro-Magnetic Field). Dank HIFEM® sind bis zu 20.000 künstliche Muskelkontraktionen pro Sitzung möglich. Diese werden als supramaximale Kontraktionen bezeichnet und können normalerweise nicht durch spontane Muskelbewegungen erreicht werden. Die Muskulatur reagiert mit einer vollkommenen Umformung seiner inneren Struktur, d.h. der Zunahme von Myofibrillen (Muskelhypertrophie) und der Bildung von neuen Proteinsträngen und Muskelfasern (Muskelhyperplasie). Das Verfahren führt also zum Wachstum der Muskelstruktur. Nach ca. acht Wochen ist das Endresultat der Behandlung sichtbar.

- intensiver Muskelaufbau
- Lifting-Effekt
- FDA-zertifiziert
- durch unabhängige Studien bestätigt

Bei nur leichten Verbesserungswünschen sind pro Zone zwei Behandlungen ausreichend. Für den bestmöglichen Effekt sollten vier Anwendungen pro ausgewählter Zone durchgeführt werden. Ein Behandlungsabstand von mindestens einem Tag sollte eingehalten werden.

| | |
|---------------------------------------|------------|
| EMSCULPT® BAUCH | 30 Min. |
| EMSCULPT® GESÄSS | 30 Min. |
| EMSCULPT® KOMBI Gesäß oder Bauch | 3x 30 Min. |
| EMSCULPT® OBERSCHENKEL Außenseite | 20 Min. |
| EMSCULPT® OBERSCHENKEL Innenseite | 20 Min. |
| EMSCULPT® OBERARME Trizeps und Bizeps | 40 Min. |

CRISTAL PRO® KRYOLIPOLYSE

Entwickelt von WissenschaftlerInnen der Harvard Medical School (USA), basiert die Kryolipolyse auf der wissenschaftlichen Erkenntnis, dass Fettzellen kälteempfindlicher als andere Zelltypen sind. Diesen Effekt macht sich die 360° Kryolipolyse von CRISTAL Pro® zu Nutzen und ermöglicht eine Fettzellenbehandlung ohne Operation: ein sanftes Bodyforming-Verfahren, das besonders bei lokalen Fettdepots wirksam eingesetzt werden kann.

Durch die Anwendung eines Kälte-Vakuum-Applikators werden lokale Fettdepots der gewünschten Körperzone gezielt und kontrolliert auf Temperaturen bis zu minus 12°C heruntergekühlt, ohne dabei die Haut oder umliegendes Gewebe zu verletzen oder zu beeinträchtigen. Die direkte Unterkühlung des behandelten Depotareals lässt Fettzellen kristallisieren, die letztlich zerstört werden. Die abgestorbenen Fettzellen werden von den Makrophagen (Fresszellen) aufgenommen und über das Lymphsystem abtransportiert.

Da die Kryolipolyse nur Äußerlich auf das Fettgewebe wirkt, ist eine Narkose nicht erforderlich. Selbst Bewegung ist unmittelbar nach einer Kryolipolyse-Behandlung möglich.

Mit der CRISTAL Pro® Kryolipolyse können alle Fettdepots am Körper und sogar im Gesichtsbereich behandelt werden. Ein integrierter Ultraschall unterstützt die exakte Messung der Fettschicht, um kontrolliert das Fettgewebe an der Problemzone abzubauen.

CRISTAL® KRYOLIPOLYSE

Kryolipolyse Starter Kinn

Kryolipolyse Basic 1 Zone



UNSER HAUS IST AUCH IHR HAUS

ZIMMER UND APPARTEMENTS

Farben, Formen, Materialien – die Natur hat das funktionellste Design und harmonische Farben. Wir haben sie im Lanserhof zum Vorbild genommen. Unsere Einzel- und Doppelzimmer sind nach baubiologischen Kriterien eingerichtet: Es erwartet Sie ein elektrosmogfreies Raumklima, wie im angrenzenden Wald.

Die Einzel- und Doppelzimmer sind mit wertvollen Nussholzmöbeln und Eichenholzparkett in einer harmonischen Farbgestaltung eingerichtet. Die Apartments sind individuell ausgestattet. Wir beraten Sie gerne. Der Unterkunftspreis beinhaltet die individuell abgestimmte Diät sowie sämtliche Kräutertees und Mineralwasser.

Für unsere Kurstufe Energy Cuisine Active erlauben wir uns zusätzlich 69,- EUR pro Person/Tag zu berechnen. Die Benutzung von Indoor- und Outdoor-Salzwasserpool, Sauna, Sanarium, Dampfbad, Fitnessraum und der E-Bike-Verleih sind kostenlos.

| | |
|--|--------------|
| Einzelzimmer pro Person / Nacht | 430,- EUR |
| Doppelzimmer pro Person / Nacht | 367,50,- EUR |
| Doppelzimmer bei Einzelbelegung pro Person / Nacht | 475,- EUR |

Die Preise verstehen sich pro Person / Nacht und sind nur in Verbindung mit dem Lanserhof Kur-Programm gültig. Unser diagnostisches und therapeutisches Programm basiert auf einem Wochenrhythmus mit Beginn am Sonntag.

Wir empfehlen einen Aufenthalt von 14 Tagen, wobei der Mindestaufenthalt sieben Nächte beträgt. Wir bitten Sie, sonntags bis 17 Uhr anzureisen.

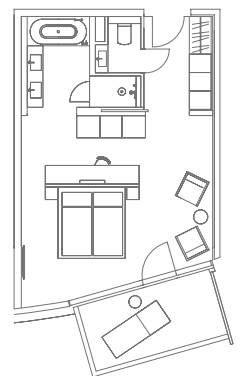
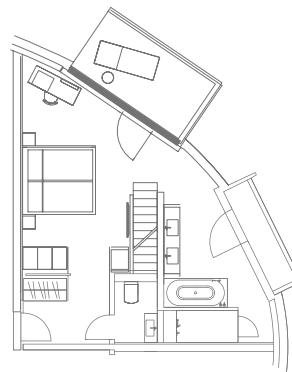
LANSER SUITEN



ca. 50 m² großer Wohn-Schlafbereich mit Balkonterrasse, großzügigem Bad (Badewanne, Doppelwaschbecken, Dusche, getrenntem WC), Parkett, freiem WLAN-Internetzugang, Elektrosmog-Freischaltung

Lichtdurchflutete Räume mit einer harmonischen Farbgestaltung verbinden sich perfekt mit der umgebenden Natur und geben den Blick frei auf die herrliche Landschaft. Teilweise mit Dampf- oder Infrarotdusche.

| BELEGUNG | VIEW | TOP FLOOR |
|-----------------|---------|-----------|
| 1 Person | 845,- | 955,- |
| 2 Personen | 1,105,- | 1.215,- |
| Preis pro Nacht | | |



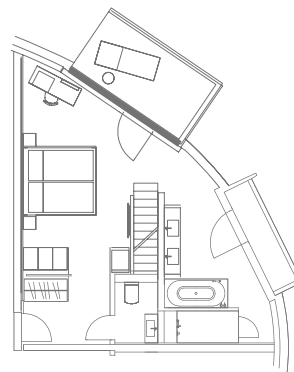
PENTHOUSE SUITEN



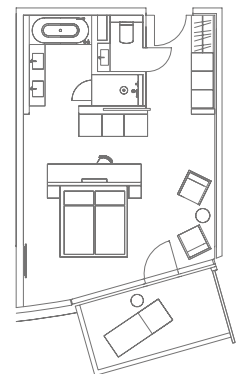
ca. 50 m² großer lichtdurchfluteter Wohn-Schlafbereich mit herrlichem Panorama-Ausblick von den Balkonterrassen, großzügigem Bad (Badewanne, Doppelwaschbecken, Dusche, getrenntem WC), Parkett, freiem WLAN-Internetzugang, Elektrosmog-Freischaltung

Von der eigenen Dachterrasse genießen Sie einen Rundum-Panoramablick auf die beeindruckende Alpenlandschaft.

| BELEGUNG | EAST VIEW | NORTH VIEW |
|-----------------|-----------|------------|
| 1 – 2 Personen | 1.120,- | 1.320,- |
| Preis pro Nacht | | |



East View



North View

GRAND SUITE



ca. 65 m² großer Wohn-Schlafbereich mit Balkonterrasse (Grand Penthouse Suite mit Dachterrasse), Vorraum mit Garderobe, großzügigem Bad (Badewanne, Doppelwaschbecken, Dusche, WC), getrenntem WC, Parkett, freiem WLAN-Internetzugang, Elektromog-Freischaltung

Die großzügige Raumgestaltung in modernem Design, hellem Eichenholzparkett und einer harmonischen Farbgestaltung eröffnet einen traumhaften Ausblick auf die umliegenden Berge.

BELEGUNG

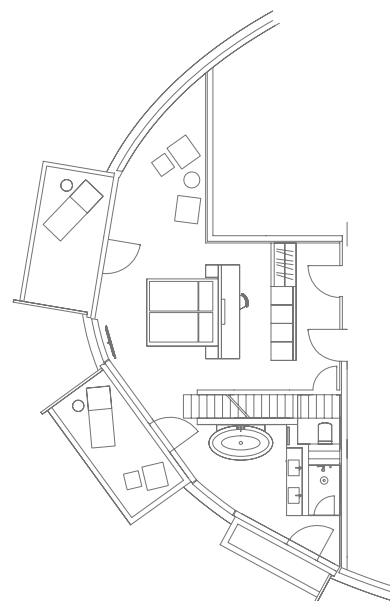
1 Person
2 Personen
Preis pro Nacht

VIEW

1.000,-
1.260,-

TOP FLOOR

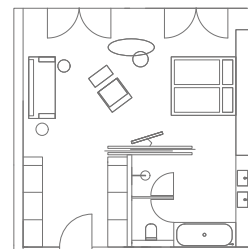
1.550,-
1.550,-



PANORAMA SUITE 91



55 m² große Loft Suite, Wohn-Schlafbereich in modernem Design, mit großzügigem Bad (Badewanne, Doppelwaschbecken, Dusche, separates WC), Eichenholz-Parkett, freiem WLAN-Internetzugang, Elektrosmog-Freischaltung. Mit freiem Blick auf das imposante Bergmassiv der Nordkette.



BELEGUNG

| | |
|-----------------|---------|
| 1 Person | 955,- |
| 2 Personen | 1.215,- |
| Preis pro Nacht | |

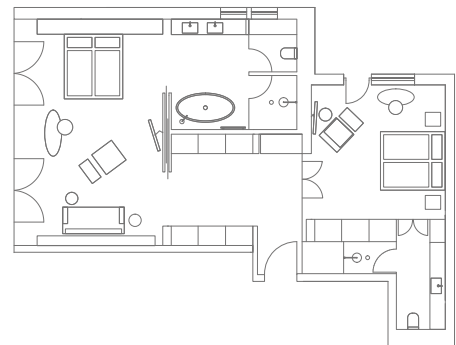
PANORAMA SUITE 92



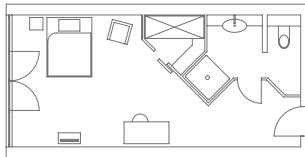
100 m² große Loft Suite, Offener Wohn-/Schlafbereich, großzügiges Bad (Badewanne, Doppelwaschbecken, separates WC), Parkett, freier WLAN-Internetzugang, Elektrosmog-Freischaltung, Privat-Sauna. Zweites Zimmer mit Doppelbett, Badezimmer und Balkon zur Ostseite. Der Ausblick auf die Berge ist atemberaubend.

BELEGUNG

1 – 4 Personen 2.300,-
Preis pro Nacht



ZIMMER UND APARTEMENTS

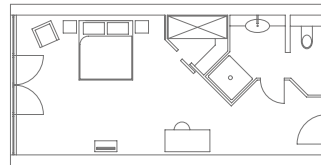


EINZELZIMMER

Einzelzimmer, 20 m², mit Schreibtisch, großteils begehbarem Schrank, Bad mit Dusche und separatem Dusch-WC.

1 Person 430,-

Preis pro Nacht



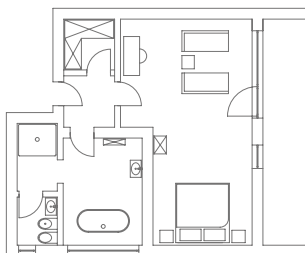
DOPPELZIMMER

Doppelzimmer für 2 Personen, 25 m², mit Schreibtisch, großteils begehbarem Schrank, Bad mit Dusche und separatem Dusch-WC.

1 Person 475,-

2 Personen 735,-

Preis pro Nacht



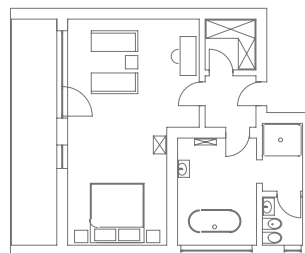
APP. 33

Großzügiges Appartement für 2 Personen, 58 m², Wohn- / Schlafbereich, Schreibtisch, großes Bad (Philippe Starck) mit Badewanne, getrenntes WC / Bidet und separate Dusche in Jadegrün, begehbarer Schrank, Balkon ostseitig mit Blick auf Lans, Elektromog-Freischaltung.

1 Person 670,-

2 Personen 930,-

Preis pro Nacht



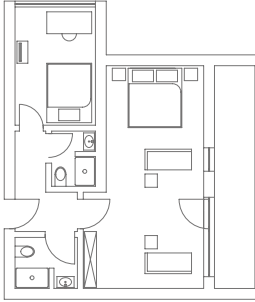
APP. 36

Großzügiges Appartement für 2 Personen, 58 m², Wohn- / Schlafbereich, Schreibtisch, begehbarer Schrank, Balkon zur Westseite Richtung Garten mit Blick auf die Serles, großes Bad mit Badewanne, getrenntes WC / Bidet und separate Dusche, Elektromog-Freischaltung.

1 Person 670,-

2 Personen 930,-

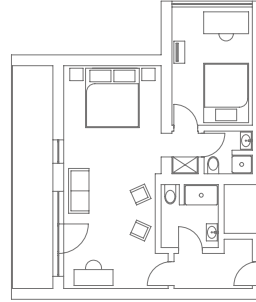
Preis pro Nacht



APP. 32

Appartement für 2–3 Personen, 57 m², Wohn- / Schlafbereich mit zusätzlichem kleinen Schlafzimmer, 2 Badezimmer mit Dusche / WC, Schreibtisch, Balkon ostseitig mit Blick auf Lans, Elektromog-Freischaltung.

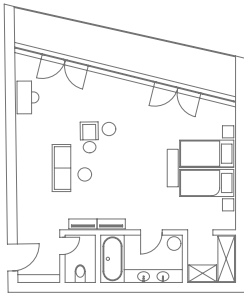
| | |
|-----------------|-------|
| 1 Person | 670,- |
| 2 Personen | 930,- |
| Preis pro Nacht | |



APP. 37

Appartement für 2–3 Personen, 55 m², Wohn- / Schlafbereich mit zusätzlichem kleinen Schlafzimmer, Schreibtisch, Balkon zur Westseite Richtung Garten mit Blick auf die Serles, 2 Badezimmer mit Dusche / WC, Elektromog-Freischaltung.

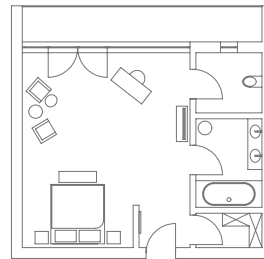
| | |
|-----------------|-------|
| 1 Person | 670,- |
| 2 Personen | 930,- |
| Preis pro Nacht | |



APP. 341

Großzügiges Appartement für 2 Personen, 45 m², Schlaf- / Wohnbereich mit 2 Sofas, Schreibtisch, begehrbarer Schrank, Bad mit Badewanne, getrenntes WC, Balkon zur Nordkette.

| | |
|-----------------|-------|
| 1 Person | 700,- |
| 2 Personen | 960,- |
| Preis pro Nacht | |

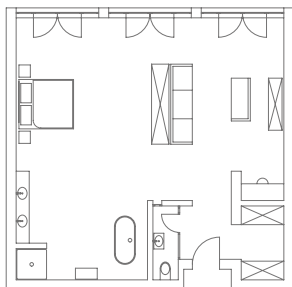


APP. 352

Appartement für 2 Personen, 37 m², Wohn- / Schlafbereich, Bad mit Badewanne, getrenntes WC, Balkon zur Nordkette.

| | |
|-----------------|-------|
| 1 Person | 620,- |
| 2 Personen | 880,- |
| Preis pro Nacht | |

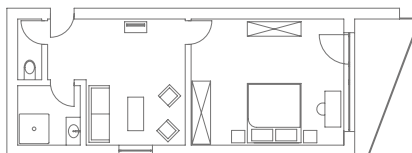
ZIMMER UND APARTEMENTS



APP. 80, 90

Sehr großzügiges Appartement für 2 Personen, ca. 70 m², nordseitig mit herrlichem Ausblick auf die Berge. Offener Schlaf-, Wohn- und Badebereich mit Sofa, Schreibtisch, begehbarem Kleiderschrank. Frei- stehende Badewanne, Dusche, Doppelwaschbecken und WC getrennt. Elektromog-Freischaltung.

| | |
|-----------------|---------|
| 1 Person | 960,- |
| 2 Personen | 1.220,- |
| Preis pro Nacht | |



APP. 86, 94

Appartement für 2 Personen, 39 m², getrennter Wohn- und Schlafbereich, Schreibtisch, modern eingerichtet, Bad mit Dusche und separatem WC, Balkon ostseitig mit Blick auf Lans.

| | |
|-----------------|-------|
| 1 Person | 555,- |
| 2 Personen | 815,- |
| Preis pro Nacht | |

ALLGEMEINE INFORMATIONEN

AN- UND ABREISE

Wir bitten Sie, sonntags bis 17 Uhr anzureisen. Die Zimmer sind ab 15 Uhr beziehbar. Am Abreisetag bitten wir Sie, Ihr Zimmer bis 11 Uhr freizugeben. Bei Zimmerbezug (Anreise) vor 12 Uhr und Zimmerbenützung (Abreise) bis 17 Uhr verrechnen wir 50 % (nach Verfügbarkeit).

FIXIERUNG

Nachdem Sie die Bestätigung der Zimmerreservierung erhalten, ist die Durchführung der Anzahlung erforderlich, um die Fixierung der Zimmerkategorie zu gewährleisten.

Die dementsprechende Überweisung erbitten wir auf unser Konto: IBAN: AT77 3600 0000 0104 2399, BIC: RZTIAT22

Wir bitten um Verständnis, dass Ihr individueller Behandlungsplan erst nach Erhalt der Anzahlung erstellt wird.

ZAHLUNGSBEDINGUNGEN

Am Ende Ihres Aufenthalts erhalten Sie eine Gesamtrechnung über alle Leistungen. Wir akzeptieren sämtliche Kredit- und EC-Karten.

JUGENDLICHE

Jugendliche sind bei uns ab 16 Jahren in Begleitung der Eltern willkommen.

WARTELISTE

Sollte es zum gewünschten Reisezeitraum keine Kapazität geben, setzen wir Sie gerne auf unsere Warteliste.

MINDESTAUFENTHALT

Um medizinisch seriöse Therapieerfolge erzielen zu können, zeigt uns die Erfahrung, dass ein Mindestaufenthalt von sieben Nächten notwendig ist. Ein Aufenthalt ist nur in Verbindung mit dem Lanserhof Kur-Programm möglich.

HAUSTIERE

Aufgrund hygienischer Bestimmungen ist es uns nicht möglich, Hunde oder Katzen im Haus unterzubringen.

RÜCKERSTATTUNG VON BEHANDLUNGEN

Sie erhalten von uns eine Gesamtrechnung aller Leistungen Ihres Aufenthalts. Ergänzend dazu, erhalten Sie eine Beilage mit der medizinischen Leistungsübersicht. Wir bitten um Verständnis, dass wir keine Gewährleistung für eine tatsächliche Kostenerstattung durch Ihre Privatversicherung übernehmen können. Ob Leistungen erstattet werden, hängt von den Vertragsbedingungen Ihrer Versicherung sowie Ihres gewählten Tarifs ab.

STORNOBEDINGUNGEN

Für reservierte Zimmer, die nicht vier Wochen vor Anreisedatum storniert werden, berechnen wir eine Stornierungsgebühr von 50 Prozent der Zimmerrate für die Anzahl der stornierten Nächte.

Bei einer Stornierung von bis zu 7 Tagen vor Anreise fallen als Stornierungskosten 90 Prozent der Zimmerrate für die Anzahl der stornierten Nächte an, sofern das Zimmer nicht anderweitig belegt werden kann.

Sollte sich der Aufenthalt durch spätere Anreise oder vorzeitige Abreise nachträglich verkürzen, werden 100 Prozent der Zimmerrate für die Anzahl der stornierten Nächte berechnet.

Alle angeführten Stornobedingungen gelten in selber Weise für alle gebuchten Personen im selben Zimmer.

Alle Preise in Euro, Preisänderungen vorbehalten.



LANSERHOF LIFESTYLE AT HOME

Sobald der Gedanke an eine Kur im Lanserhof heranreift, möchten viele unserer Gäste sich schon vorab ideal darauf vorbereiten. Tee statt Kaffee, vollwertige natürliche Nahrungsmittel und die Anregung von Verdauung und Stoffwechsel können dabei unterstützen.

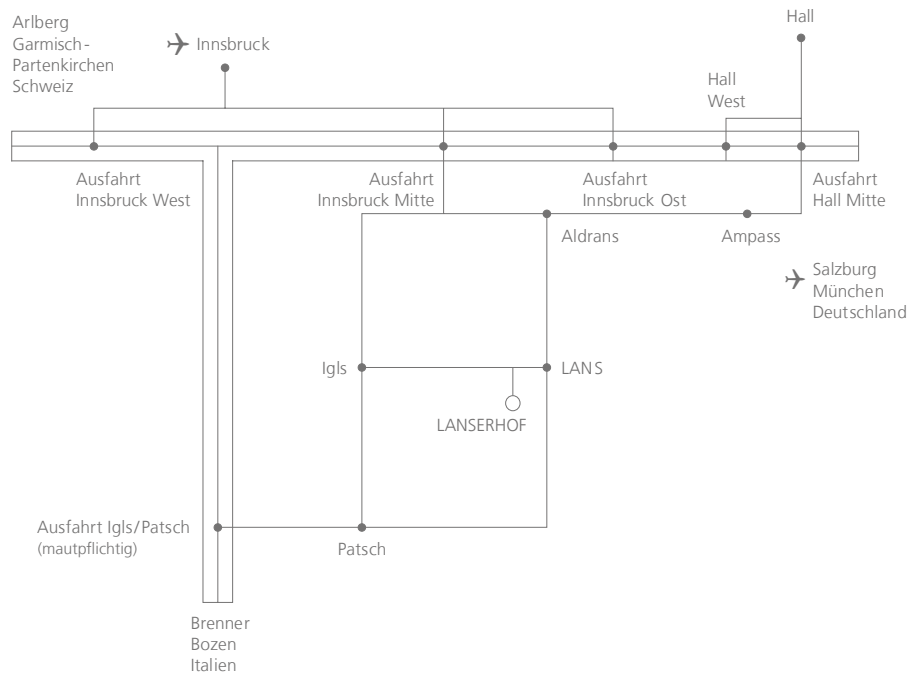
Während des Aufenthalts wächst dann bei den meisten Gästen der Wunsch, den neu erlebten gesunden Lebensstil im Alltag fortzuführen.

Unsere Kochbücher mit vielen alltagstauglichen Rezepten, wirksame Nahrungsergänzungsmittel und intensiv pflegende Kosmetik mit dem typischen Lanserhof Duft helfen mental und körperlich, den Lebenswandel langfristig umzustellen.

Alle Produkte im Lanserhof Onlineshop wurden in enger Abstimmung mit den Lanserhof Experten entwickelt und vereinen gemäß des Lanserhof Concepts ganzheitliche Gesundheit mit modernem Design.

<https://shop.lanserhof.com>

SO ERREICHEN SIE UNS



Lanserhof Lans
 Kochholzweg 153, 6072 Lans, Österreich
 T +43 512 38666-0, F +43 512 378282
 info.lans@lanserhof.com
 www.lanserhof.com

UNSERE WEITEREN STANDORTE

Lanserhof Sylt
 Am Lanserhof 1-8, 25992 List auf Sylt
 Deutschland
 T +49 4651 995957-0
 info.sylt@lanserhof.com

Lanserhof Hamburg – LANS Medicum
 Stephansplatz 5, 20354 Hamburg
 Deutschland
 T +49 40 3208832-0, F +49 40 3208832-10
 info.hamburg@lanserhof.com

Lanserhof Tegernsee
 Gut Steinberg 1-4, 83666 Marienstein/Waakirchen
 Deutschland
 T +49 8022 1880-0, F +49 8022 1880-499
 info.tegernsee@lanserhof.com

Lanserhof at The Arts Club
 17-18 Dover Street, Mayfair / London W1S 4LT
 Vereinigtes Königreich
 T +44 20 39676969
 lanserhof@theartsclub.co.uk

**LAN
SER
HOF**